

a casa nostra

seminari per il benessere abitativo



Università
degli Studi
di Ferrara



“CASA DOMANI”

Innocenza Grillone
3 Ottobre 2023




FONDAZIONE

DURANTE E
DOPO DI NOI

DI REGGIO EMILIA ETS

Insieme per costruire futuri



Siamo una Fondazione di partecipazione

Il **13 Maggio 2014** i Soci fondatori promotori
che firmarono l'atto costitutivo erano **87**

Al **3 ottobre 2023** i soci sono **125**:

- **116 persone fisiche:** familiari o amici di persone con disabilità
- **7 associazioni di volontariato:** Valore Aggiunto, GIS Genitori per l'inclusione sociale, GRD Genitori Ragazzi Down, FA.CE. Famiglie Cerebrolesi, Sostegno e Zucchero, Emmaus Volontariato Domiciliare, CSV Reggio Emilia
- **2 consorzi di cooperative sociali:** Consorzio Oscar Romero, Consorzio 45



La nostra stella polare

Siamo nati per rispondere a questa domanda:

Cosa possiamo fare adesso per preparare insieme e per sperimentare, nel “durante noi”, le forme di “dopo di noi” più adatte alle caratteristiche ed ai desideri dei nostri familiari?

- Il punto di partenza non sono le preoccupazioni o le paure
- Il punto di partenza è l'ascolto dei sogni e dei desideri delle persone con disabilità e delle loro famiglie
- Capire come e in che misura renderli possibili
- E insieme iniziare a costruire futuri

Cosa prevede il nostro statuto

- **Co-progettazione**, con le persone, le famiglie, il territorio ed i servizi territoriali, **del progetto di vita 'personalizzato' nel 'durante' e per il 'dopo di noi'**
- **Promozione, elaborazione e realizzazione di progetti di residenzialità innovativa**
- **Promozione e diffusione della 'cultura della protezione giuridica'** e assunzione dei relativi incarichi fiduciari

Questo richiede lavorare:

Sulla persona, per comprendere i suoi desideri e facilitare/potenziare in tutti i modi la sue capacità sia relative al saper fare che al saper essere

Sulla famiglia, per aiutarla a vedere il congiunto con occhi nuovi e ad affrontare gradualmente l'adulità del figlio, la sindrome del nido vuoto e la paura dell'imprevisto

Sul contesto, per facilitare l'interazione il riconoscimento reciproco e la partecipazione

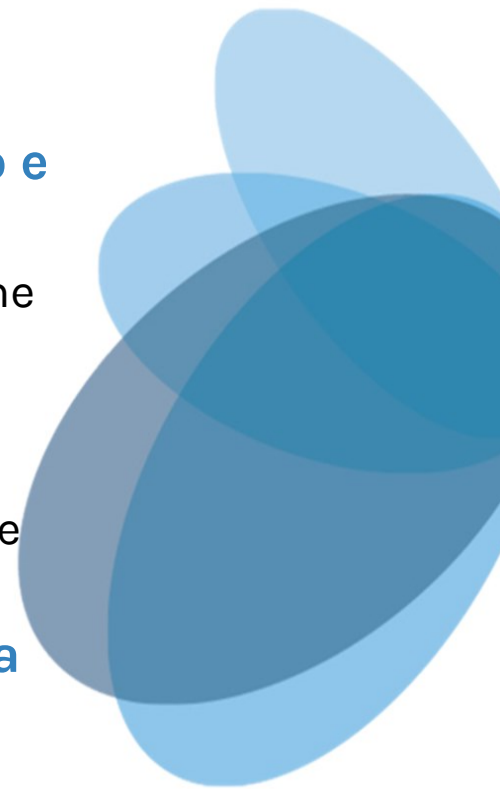
Tenendo presente cosa prevede la costituzione italiana:

Art. 3.

Tutti i cittadini hanno pari dignità sociale ...È compito della Repubblica **rimuovere gli ostacoli di ordine economico e sociale, che..., impediscono il pieno sviluppo della persona** umana e l'effettiva partecipazione all'organizzazione politica, economica e sociale del Paese.

Art. 4.

...Ogni cittadino **ha il dovere di svolgere**, secondo le proprie possibilità e la propria scelta, **un'attività o una funzione che concorra al progresso materiale o spirituale della società.**



Per adempiere al dettato costituzionale e agli scopi statutari e affiancare le persone e le famiglie nel «durante noi» abbiamo approntato servizi e percorsi:

Servizi:

Spazio di accoglienza

Consulenza giuridica e pianificazione finanziaria e patrimoniale personalizzata

Consulenza psicologica e socio-educativa

Eventi di Formazione-Informazione

Percorsi

Percorsi sanitari agevolati per persone con disabilità:

Accesso facilitato al Pronto Soccorso - Emergenza 118 - Percorsi agevolati per visite specialistiche

Percorsi di accrescimento delle autonomie e delle consapevolezze:

«La casa della corte» a Cavola di Toano (dal 2017); «A cena con gli amici» a Salvaterra (dal 2019); «La nostra seconda casa» 2 gruppi a Coviolo (da luglio 2020); «Coltiviamo legami» 2 gruppi a San Luigi e a Coviolo (da ottobre 2020)

«So-stare: tempo per me con gli altri» gruppi di ragazzi e gruppi di genitori di preparazione all'adulità (dal 2021)

«REinVENTA – vacanze di autonomia» a Cecciola e Ligonchio (da marzo 2021)

«Sentieri sostenibili – workcamp di educazione ambientale» a Ligonchio e Reggio Emilia (da maggio 2023)



Progetto Casa Domani



Come nasce il progetto

- **Nel 2017** abbiamo partecipato al **bando regionale per progetti di residenzialità innovativa DDN**
- Il progetto prevede il coinvolgimento di: Acer, Comune di Reggio Emilia, AUSL distretto di Reggio Emilia servizio handicap adulto, Reggio Emilia Città Senza Barriere, Polo territoriale Ovest e altre realtà del territorio
- **A fine 2018** il progetto è stato riconosciuto dalla Regione tra i migliori rispondenti alla Legge nazionale 112/2016 e **finanziato dal Fondo regionale di attuazione della legge per 120 mila euro**

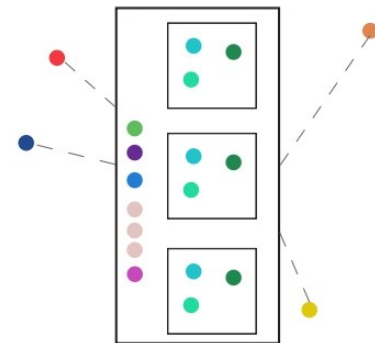
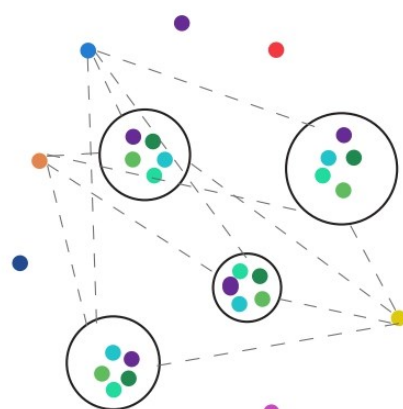
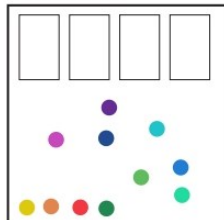
dove la disabilità è diversità — — — — →

dove la disabilità diventa specialità

SERVIZI

- fornitura pasti
- lavanderia
- faccende domestiche
- cura personale
- trasporti
- assistenza sanitaria
- attività di socializzazione
- attività ricreative
- riabilitazione/assistenza specializzata
- corsi didattici
- inserimento lavorativo/terapie occupazionali
- disegnare nuovi servizi (co-shopping, car service, bacheca informativa del condominio)

introversione



inclusione

VERSO LA DE-ISTITUZIONALIZZAZIONE E PROGETTI PERSONALIZZATI / DINAMICI

- centri specializzati
- tipologia "a reparto"

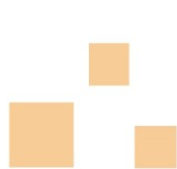
- gruppo appartamento 3/4 persone
- case famiglia
- strutture residenziali già previste dalle normative regionali
- "palestra di vita"

esempi.....

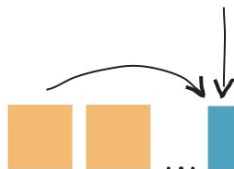
CO-HOUSING

- condominio solidale
- microresidenza
- ostello del sollievo (accoglienza temporanea per emergenza o bisogno)

GRADIENTE DELLA CONDIVISIONE PRIVATA



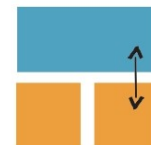
appartamenti in città:
modello esistente di
residenzialità diffusa



modello di residenze
aggragate ad alto
livello di privacy /
ognuno vive di vita
propria



appartamenti con
condivisione
sia di spazi
sia di servizi



appartamenti in
zona
di co-hou-
sing

SPAZI DI CONDIVISIONE

condivisione privata degli utenti

condivisione tra utenti ed
abitanti del quartiere/città



RIABILITAZIONE



OPERATORE
24h



LAVANDERIA



CO-SHOPPING



CUCINA



BAR



CORSI DIDATTICI



CO-WORKING



AMBULATORIO
DI QUARTIERE



PALESTRA



BIBLIOTECA



ATTIVITA'
DI SOCIALIZZAZIONE



airb&b



OSTELLO

LIVELLO DI AUTONOMIA





«CASA
DOMANI»
vuole essere

- **Un luogo dove sperimentare insieme ad altri non solo** autonomia e convivenza **ma anche** competenze e responsabilità per un intero anno
- **Un nuovo modo di abitare** che, facendo convivere differenti realtà, permetterà un percorso di **distacco graduale dalla famiglia** in un **ambiente aperto, stimolante, eterogeneo e partecipato**



Perché il progetto si chiama «Casa Domani»

- Perché “Casa Domani” è una casa-ponte
- Una tappa importante del percorso che porterà le persone con disabilità a vivere un domani a “casa propria”
- Perché vorremmo che un domani in ogni quartiere ci fosse una “casa domani”

Quartiere Foscato

Il quartiere Foscato è il **contesto ideale** per **l'inserimento di una residenzialità innovativa** e per **innescare una rete di scambio che incrementerà la qualità della vita** degli abitanti della zona e delle famiglie che a vario titolo accederanno ai servizi della palazzina

Qualche dato

- Il quartiere Foscato, situato a sud della strada provinciale Reggio Emilia-Cavriago, nella periferia ovest della città, **fu costruito tra il 1941 e il 1944** da I.A.C.P. Reggio Emilia
- Il complesso edilizio era **inizialmente costituito da 46 fabbricati che ospitavano 214 alloggi pubblici a canone sociale**
- Il piano di recupero ha previsto **interventi di abbattimento e ricostruzione, riqualificazione energetica, manutenzione straordinaria dei fabbricati e sistemazione delle aree verdi e cortilive**
- Oggi il quartiere conta 311 alloggi, di cui 231 di nuova costruzione, mentre 80 esistenti sono stati riqualificati: 95 alloggi sono di proprietà privata e 216 di proprietà pubblica (166 ERP a canone sociale e 50 in locazione permanente a canone calmierato)

Il fabbricato è
situato al
civico 19 di
Piazza Lino
Grossi
(ex Via
Foscato)

Prima della ristrutturazione



Dopo la ristrutturazione



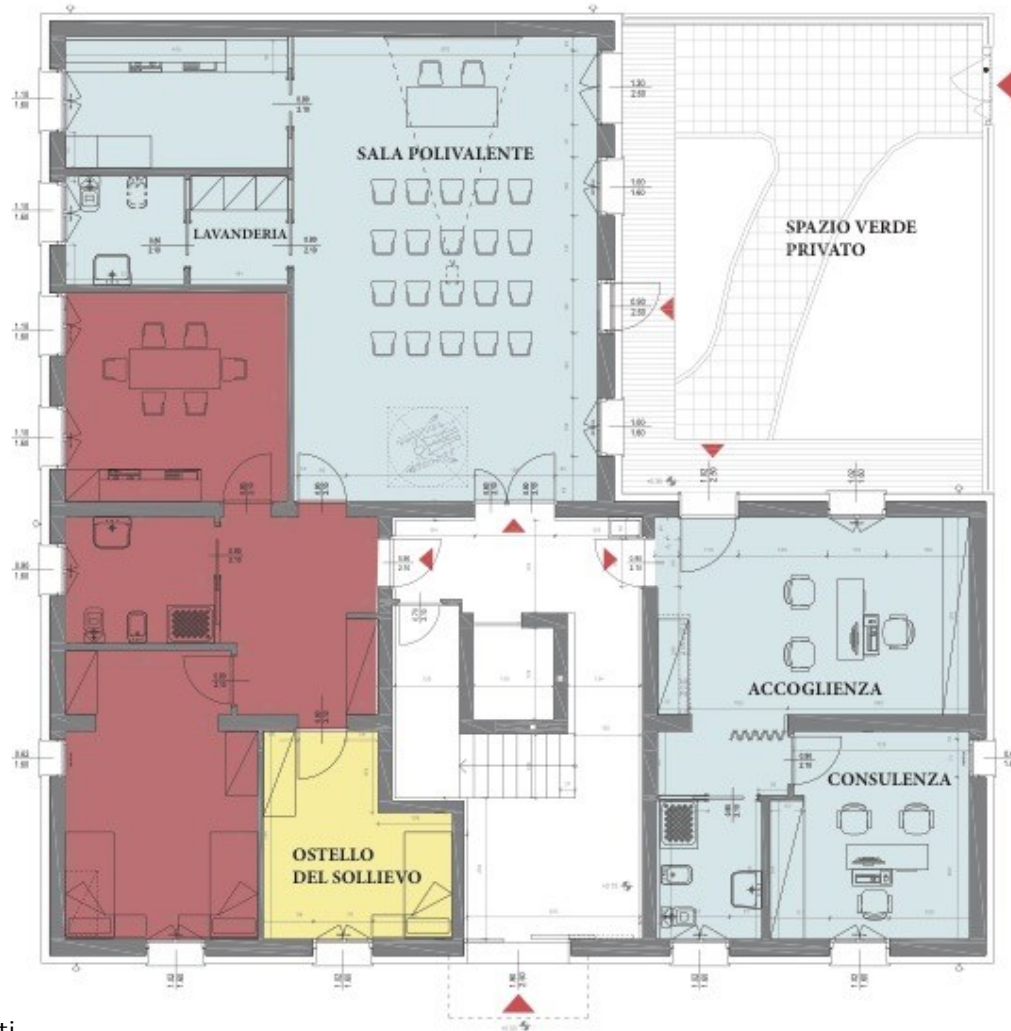


A «Casa Domani» coesisteranno:

- Un **appartamento al primo piano per 4 persone con disabilità** che godranno sia di privacy che di spazi privati comuni
- **Ambienti al piano terra progettati in modo flessibile** in modo da permettere un utilizzo polivalente degli spazi: sono già previste infatti ad es :
 - **Uno spazio lavanderia** comune,
 - Un **ostello solidale**
 - Una **sala polivalente comunitaria con annessa cucina** dove dare vita a vari tipi di relazione e a Incontri di formazione/informazione
 - **Spazi x accoglienza e consulenza**

PIANTA PIANO TERRA

- residenza/area privata
- portierato solidale
- ostello del sollievo
- spazi pubblici
- spazi intermedi condivisi privati
- sede FDDN



Casa Domani

Un modo innovativo di percepire l'abitare

- Casa in **usufrutto** e non in proprietà
- Non semplice contenitore dove mangiare e dormire ma **luogo dove sperimentarsi come adulto e come cittadino**
- Luogo dove coesisteranno **spazi privati, spazi privati condivisi, spazi pubblici condivisi**
- **Co-concordando l'inserimento degli utenti e le tappe progettuali** con l'UVH-Unità di Valutazione Handicap della AUSL di Reggio Emilia
- **Gestendo le attività in collaborazione** con le istituzioni ed il sistema dei servizi



Casa Domani

Un modo innovativo di gestire e monitorare l'esperienza

- Abbiamo previsto al pianterreno un **“mini ostello solidale”**. Auspichiamo sia abitato e gestito da **studenti universitari** dell'ultimo anno di facoltà ad indirizzo educativo e/o socio sanitario. A questi verrà **concesso l'uso gratuito in cambio di una presenza concordata solidale e competente**
- In stretta interazione con l'università di Modena e Reggio a cui abbiamo proposto l'opportunità che studenti di diverse discipline (marketing, economia, psicologia, terapisti occupazionali, ecc) possano trovare in questo contesto **possibilità di tirocinio ed argomenti per tesi di laurea**



Casa Domani

Un modo innovativo di co-progettare spazi pubblici condivisi

- **In modo dinamico** e non statico
- **In base alla tipologia e all'evoluzione degli utenti**
- **In totale apertura/ integrazione e sinergia con il territorio**
- **In collaborazione con medici per l'ambiente** per approntare un giardino sensoriale che gli utenti possano accudire



Casa Domani

Un modo nuovo di pensare e preparare insieme i percorsi verso il dopo di noi

- Sperimentazione attraverso una **convivenza prolungata e monitorata** (5 gg a settimana per circa 1 anno)
- **Progettazione personalizzata e di gruppo**
- **Affiancamento alle persone ed alle famiglie** per trovare insieme - in caso di percorso positivo - soluzioni abitative ed assistenziali definitive identificando e concordando con gli utenti e le loro famiglie gli strumenti giuridici/ finanziari/ patrimoniali più idonei
- «Budget di progetto» attraverso l'adozione di **prassi condivise con il sistema dei servizi**

Primo piano



Pian terreno



Saletta colloqui



Salone polivalente

SCOPRI IL VOLTO DI CASA DOMANI

https://youtu.be/jfsTvghA_kl?si=skJPEj_a6wxml0oJ



FONDAZIONE
**DURANTE E
DOPO DI NOI**
DI REGGIO EMILIA ETS

FONDAZIONE DURANTE E DOPO DI NOI DI REGGIO EMILIA – ETS

0522 926329 - 333 6957831

E-Mail: info@durantedopodinoi.re.it

PEC: fondazioneedurantededopodinoi@legalmail.it

www.durantedopodinoi.re.it