

Elisabetta Schiavone

Direttore Tecnico Soluzioni Emergenti



Università
degli Studi
di Ferrara



Unife
inclusiva



Il progetto Emergenza e Fragilità

La persona al centro

Impatto dei comportamenti umani nei progetti finalizzati alla salute e sicurezza delle persone

evento in ricordo di Antonio Zuliani

Ferrara, 09 ottobre 2025

**Le Persone possono fare cose
straordinarie... insieme**





2014

Nasce Emergenza e Fragilità



CONVEGNO NAZIONALE
Emergenza e Fragilità
La sicurezza inclusa dal progetto dell'edificio: nascita, alla pianificazione dell'emergenza.
 Ascoli Piceno 11 novembre 2014 | Auditorium CARRACI, Via del Corso

Programma

9:00 Registrazione partecipanti
9:30 Apertura dei lavori e Saluti delle autorità

10:00 **Priorità assoluta nella gestione degli scenari emergenziali: le persone**

Moderatore: Elisabetta Schiavone (DARPC / AR)

La disabilità nell'evoluzione normativa della prevenzione incendi: la sicurezza inclusiva.
 Mauro Malvic, ingegnere, Comandante dei Vigili del Fuoco di Ascoli Piceno

Esigenze speciali ed emergenza. Il punto di vista del soccorritore.
 Stefano Zanuti, architetto, Corpo Nazionale dei Vigili del Fuoco

Il percorso della protezione civile regionale per l'inclusione delle persone con disabilità nelle attività di pianificazione dell'emergenza.
 Susanna Bollicini, ingegnere, Protezione Civile Regione Marche

Soccorso sanitario e fragilità nelle maxi emergenze.
 Ottaviano Cossi, Emergency Manager, R.O. Unità Grandi Emergenze Regione Lombardia

Sostegno alla resilienza individuale e organizzativa in emergenza.
 Antonio Zucchi, psicologo, Delegato Nazionale Servizio Psicosociale Croce Rossa Italiana

Aiuti umanitari e situazioni di emergenza.
 Cristina Pericoli, avvocato, Delegato Regione Marche Difesa Internazionale Umbertina, Croce Rossa Italiana

La CRPD e l'emergenza per le persone con disabilità a livello internazionale.
 Giuseppina Grillo, ibiana, OPI - Disabled Peoples' International, EDF - European Disability Forum, FISH - Federazione Italiana Superamento Handicap

12:20 Dibattito
13:00 Chiusura sessione

14:30 **Iluso pratiche per la redazione dei Piani di Emergenza inclusivi**

Moderatore: Umberto Ciccioloni (Coop. Provie Volontari P.C.)

Panel 1: GESTIONE SCENARI INCIDENTALI
 Daniela Stefanini, Darsi | Intervengono: Maurizio Di Stefano, Presidente della Comunità "Apostrof" Ascoli Piceno, Gruppo Agenti e Volontari - DSA, 2100, Roberto Fani e Luigi Di Francesco, presidenti, SVEA Marche.

Panel 2: SOCCORSO SANITARIO
 Coordinatore Comitato | Intervengono: Aldo Puci - OUP, Direttore U.O.C. O.R.T. e U.O.C. S.S. Servizio del Pronto Soccorso Civile S. Benedetto; Zingales Medica U.O. Pronto Soccorso e Medicina d'Urgenza, Reparto di Pronto Soccorso Civile di San Benedetto del Tronto - DR; Massimo Lilla, Direttore U.O.C. Medicina d'Urgenza - DR - Pronto Soccorso ASRA Marche, Area Vasta 3, Area Prato

Panel 3: DIRITTI E GIURISPRUDENZA
 Daniela Cristina Ferraro | Intervengono: Silvia Antonucci, avvocato, Barone Galati, ASD Toulon; UNICEM, Giovanni SFRIO, DR / CEP / FOP

Panel 4: PIANIFICAZIONE TERRITORIALE
 Coordinatore Superiore | Intervengono: Paolo Mauri, geologo, Gruppo ARD e UO Protezione Civile; Elisabetta Schiavone, architetto, Gruppo di Lavoro Nazionale DARPC di AP; Danilo Ferrari, architetto, Gruppo di Lavoro Protezione Civile DARPC di AP; Giuseppe Bandinelli, ingegnere, Dipartimento Ombre degli Ingegneri di AP

16:30 Tavola Rotonda
Conclusioni
Dibattito
18:00 Chiusura lavori

Registrazione all'indirizzo: <mailto:architetto@emergenzaefragilita.it> - Tel. gli ai contatti la compagnia di servizi di attivazione di 3 ERP
 Copertura scientifica e organizzativa: DARPC di Ascoli Piceno, Via S. Maria Maddalena, 2 - 63030 Ascoli Piceno, Marche - Tel. 0734/931324 - e-mail: darpc@comuni.ap.it






Emergenza e Fragilità

CONVEGNO NAZIONALE
11a edizione

Il Progetto degli Edifici Strategici a partire dall'Emergenza
OSPEDALI E STRUTTURE SANITARIE

Ascoli Piceno 29 settembre 2015 | Auditorium Fondazione CARISAP, Via del Casero

Programma

8:30 Registrazione partecipanti
9:00 Saluti delle autorità

09:30 PRIMA SESSIONE | SCENARI E STRUMENTI PER IL PROGETTO

Moderatore: Elisabetta Schiavone, OAPPC / AP

La tutela delle strutture strategiche in emergenza: l'esperienza italiana
 Giuseppe Romano, Direttore Centrale per l'Emergenza del CIVVSP

Strutture sanitarie e prevenzione incendi: l'esperienza nelle province di Ascoli Piceno e Fermo
 Misura Altalata, Comandante Provinciale VVF Ascoli Piceno e Fermo

Edifici strategici: l'esperienza di Parigi
 Philippe Boudinot, Chef de la Brigade de secours-secours de Paris

Ospedali e maxi emergenze: L'Aquila, 6 aprile 2009
 Tullio Piccini, Direttore Dipartimento Emergenza Urgente - ASL 2 Regione Abruzzo

Risposta degli Ospedali nei recenti eventi sismici italiani
 Agostino Geronzi, Ufficio Rischio Sismico e Vulcanico DPC

Strumenti di supporto alla progettazione di ambienti e percorsi ospedalieri
 Teresa Villani, La Spina - Roma

12:30 Dibattito
 13:30 Chiusura sessione
 14:30 Registrazioni

15:00 SECONDA SESSIONE | ESPERIENZE, CRITICITA' E BUONE PRASSI

Moderatore: Umberto Giacomini, CasaP - Firenze, Università PC

Quattro incendi negli ospedali londinesi: gli edifici e l'organizzazione in emergenza
 Stefano Zanoni, CIVVSP Pordenone

Studio delle criticità ambientali in una RSA attraverso le prove di evacuazione
 Gennaro Piccinelli, CIVVSP Trieste

Esercitazione alla Lega del Filo d'Oro: esiti e ricadute su un'ipotesi di adeguamento
 Lucia Grassetti, RSPP Lega del Filo d'Oro - sedi di Torino

16:00 Tavola Rotonda

Valentino Molteni, Presidente Ordine Architetti di Ascoli Piceno
 Massimo Lotti, Dir. U.O.C. Assistenza d'Urgenza - OBI - P.S. ASUR Marche A.U. 3 Ascoli Piceno
 Paolo Drell, Dir. U.O. R.S. e Medicina d'Urgenza ASUR Marche A.N.5 San Benedetto del Tronto
 Misura Altalata, Comandante Provinciale VVF Ascoli Piceno e Fermo
 Costantino Gollini, Presidente Nazionale European Disaster Manager

17:00 Chiusura lavori

OAPPC di AP Viale Indipendenza, 7 - 68100 Ascoli Piceno - Tel/Fax 0736.336273 | 6 CFP CNA codice ARAP11072015095033101CFP00600
 CGIA IL PATRIMONIO 01









CON IL CONTRIBUTO DI





2015

**Nasce l'Osservatorio del CNVVF sulla
sicurezza e il soccorso alle persone
con specifiche necessità**

Emergenza e Fragilità 2016 | 3ª edizione

venerdì 26 dicembre
ore 13.30-19.00

A scuola di sicurezza in lingua
SABBIARICO

SAN BENEDETTO DEL TRONTO
Attilio Bergagna "V. Assessor"
Massimiliano Antonelli, E.

**LA SICUREZZA PER TUTTI
E PER CIASCUNO**

- 14.30 registrazione
- 15.00 salutò
- 15.15 apertura lavori
- 15.25 introduzione
Maurizio Corvino, Dirigente scolastico LPS S.E.O.A. Abbagnano F. Assessor
- 15.40 COMUNICAZIONE E GESTIONE DEL PANICO
Antonio D'Amico, Delegato Nazionale Servizio Protezione Civile
- 16.00 LE SPECIFICHE NECESSITÀ DELLE PERSONE
CON DISABILITÀ MOTORIE IN EMERGENZA
Zuzubeta Infante 2019A, SIDA ONLUS, ASL 600 AP
- 16.30 L'AUTISMO IN CLASSE E LA RISPOSTA
A UN EVENTO IMPREVISTO
Chiara Capri, Funzionaria Sanitaria F.lli. Assessor
- 16.40 SORDITÀ ED EMERGENZA: ALLARMI PER TUTTI I SENSI
Cristoforo Agosti, L'EOPR sulla DMLD
- 17.00 PUGNARE AL BUON
Stefano Di Maria, ANSIRAP, L'EOPR sulla DMLD
- 17.30 TUTTI AL SICURO: IMPARARE OGNI GIORNO
PER RISPONDERE CORRETTAMENTE IN EMERGENZA
Stefano Sava, UNAMI Fondazione
- 17.40 IL PROGRAMMA "SICUREZZA GLOBALE NELLE SCUOLE"
Stefano Sava, Università di Udine
- 18.00 tavola rotonda
Anna Fenu Corsi, Coordinatore Regionale Marche Save The Children
Mauro Mollino, Comandante Provinciale VVF AP e FM
Stefano Corvino, Università di Udine
Sergio Rossi, Dirigente Scolastico in pensione del MIUR, DSD Vallina
- 19.00 chiusura lavori

Info @emergenzaefragilita.it
Segreteria: info@emergenzaefragilita.it
organizzazione@emergenzaefragilita.it

Il presente programma è stato realizzato con il contributo degli Enti di Ricerca, gli Enti dell'Amministrazione Provinciale degli Enti Locali e del mondo associativo. È possibile che il presente programma sia stato realizzato con il contributo di alcune delle organizzazioni e associazioni che sono state citate nel presente programma e che non sono state citate nel presente programma. È possibile che il presente programma sia stato realizzato con il contributo di alcune delle organizzazioni e associazioni che sono state citate nel presente programma.

Partner:

È prevista la traduzione in LIS (Lingua dei Segni Italiana)



2017

ORDINE
DEGLI
ARCHITETTI
PIANIFICATORI
PAESAGGISTI
CONSERVATORI
ASCOLIPICENO



ASCOLI PICENO
Auditorium Montevecchi
Viale delle Rimembranze 34
venerdì 11 novembre 2016
ore 9:00 - 13:00

PROGETTO | DISABILITA' IN EMERGENZA

conoscere, pianificare*, rispondere

***PROGETTARE**



Elisabetta Schiavone Ordine degli Architetti di Ascoli Piceno

2017 . Strumenti



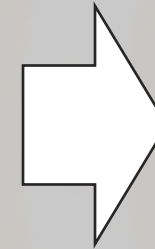
Emergency and Fragility

Survey on Specific Needs

Housing and building criticality sheet

IFEP Inclusive Family Emergency Plans

Rescuer card



2020

Città Accessibili a tutti è un progetto pilota dell'INU, in continuo divenire, promosso dall'INU insieme a importanti enti.

Avviato nell'aprile 2016 con una mozione approvata dall'assemblea generale dell'Istituto, è stato inserito nel programma della presidenza di Silvia Viviani tra le azioni maggiormente caratterizzanti i Progetti per il Paese.

Fino a oggi ha coinvolto, attraverso azioni di ascolto e confronto, **più di 200 esperienze eterogenee**, sviluppate in Italia e riferite al **superamento delle barriere architettoniche, sensoriali, percettive, intellettive, culturali, sociali, economiche, sanitarie, di genere**. Esperienze che mostrano una visione documentata di cosa stanno facendo molti e diversi attori – istituzioni, amministrazioni, associazioni, imprese, categorie, università... – all'interno della cosiddetta accessibilità a 360°.

Questo portale ha un duplice obiettivo: restituire il racconto delle pratiche sviluppate nel nostro Paese, fornire linee di indirizzo per costruire politiche, progetti e strumenti, processi di interazione e partecipazione, attività di formazione.

È un prodotto che si andrà implementando via via che i temi dell'accessibilità per tutti diventeranno, come ci auguriamo, diffusi e pervasivi in tutte le pratiche di intervento sulle nostre città.

CITTÀ ACCESSIBILI A TUTTI

indirizzi, esperienze e prospettive di miglioramento del funzionamento urbano

HOME ▾

IL PROGETTO ▾

LE PRATICHE ▾


LE LINEE GUIDA ▾

LA COMMUNITY ▾

MATERIALI ▾

NEWS ▾



 Iscriviti

2018 Milano

25 ANNI
 La comunicazione inclusiva nel progetto e nella pianificazione dell'emergenza di edifici, luoghi ed eventi ad alto affollamento

MILANO 12 ottobre 2018
 Auditorium Carlo Azeglio, Piazza Francesco Sforza 17

14.00 Registrazione
14.30 Inizio
 Salvo: "La cultura del rischio e della prevenzione" - **Workshop** "Disaster Preparedness: A Public Safety, Social & Cultural Approach"

15.00 Incontro di lavoro con i relatori

15.30 Conferenza
15.45 Conferenza
16.00 Conferenza
16.15 Conferenza
16.30 Conferenza
16.45 Conferenza
17.00 Conferenza
17.15 Conferenza
17.30 Conferenza
17.45 Conferenza
18.00 Conferenza
18.15 Conferenza
18.30 Conferenza
18.45 Conferenza
19.00 Conferenza
19.15 Conferenza
19.30 Conferenza
19.45 Conferenza
20.00 Conferenza
20.15 Conferenza
20.30 Conferenza
20.45 Conferenza
21.00 Conferenza
21.15 Conferenza
21.30 Conferenza
21.45 Conferenza
22.00 Conferenza
22.15 Conferenza
22.30 Conferenza
22.45 Conferenza
23.00 Conferenza
23.15 Conferenza
23.30 Conferenza
23.45 Conferenza
24.00 Conferenza
24.15 Conferenza
24.30 Conferenza
24.45 Conferenza
25.00 Conferenza
25.15 Conferenza
25.30 Conferenza
25.45 Conferenza
26.00 Conferenza
26.15 Conferenza
26.30 Conferenza
26.45 Conferenza
27.00 Conferenza
27.15 Conferenza
27.30 Conferenza
27.45 Conferenza
28.00 Conferenza
28.15 Conferenza
28.30 Conferenza
28.45 Conferenza
29.00 Conferenza
29.15 Conferenza
29.30 Conferenza
29.45 Conferenza
30.00 Conferenza
30.15 Conferenza
30.30 Conferenza
30.45 Conferenza
31.00 Conferenza
31.15 Conferenza
31.30 Conferenza
31.45 Conferenza
32.00 Conferenza
32.15 Conferenza
32.30 Conferenza
32.45 Conferenza
33.00 Conferenza
33.15 Conferenza
33.30 Conferenza
33.45 Conferenza
34.00 Conferenza
34.15 Conferenza
34.30 Conferenza
34.45 Conferenza
35.00 Conferenza
35.15 Conferenza
35.30 Conferenza
35.45 Conferenza
36.00 Conferenza
36.15 Conferenza
36.30 Conferenza
36.45 Conferenza
37.00 Conferenza
37.15 Conferenza
37.30 Conferenza
37.45 Conferenza
38.00 Conferenza
38.15 Conferenza
38.30 Conferenza
38.45 Conferenza
39.00 Conferenza
39.15 Conferenza
39.30 Conferenza
39.45 Conferenza
40.00 Conferenza
40.15 Conferenza
40.30 Conferenza
40.45 Conferenza
41.00 Conferenza
41.15 Conferenza
41.30 Conferenza
41.45 Conferenza
42.00 Conferenza
42.15 Conferenza
42.30 Conferenza
42.45 Conferenza
43.00 Conferenza
43.15 Conferenza
43.30 Conferenza
43.45 Conferenza
44.00 Conferenza
44.15 Conferenza
44.30 Conferenza
44.45 Conferenza
45.00 Conferenza
45.15 Conferenza
45.30 Conferenza
45.45 Conferenza
46.00 Conferenza
46.15 Conferenza
46.30 Conferenza
46.45 Conferenza
47.00 Conferenza
47.15 Conferenza
47.30 Conferenza
47.45 Conferenza
48.00 Conferenza
48.15 Conferenza
48.30 Conferenza
48.45 Conferenza
49.00 Conferenza
49.15 Conferenza
49.30 Conferenza
49.45 Conferenza
50.00 Conferenza
50.15 Conferenza
50.30 Conferenza
50.45 Conferenza
51.00 Conferenza
51.15 Conferenza
51.30 Conferenza
51.45 Conferenza
52.00 Conferenza
52.15 Conferenza
52.30 Conferenza
52.45 Conferenza
53.00 Conferenza
53.15 Conferenza
53.30 Conferenza
53.45 Conferenza
54.00 Conferenza
54.15 Conferenza
54.30 Conferenza
54.45 Conferenza
55.00 Conferenza
55.15 Conferenza
55.30 Conferenza
55.45 Conferenza
56.00 Conferenza
56.15 Conferenza
56.30 Conferenza
56.45 Conferenza
57.00 Conferenza
57.15 Conferenza
57.30 Conferenza
57.45 Conferenza
58.00 Conferenza
58.15 Conferenza
58.30 Conferenza
58.45 Conferenza
59.00 Conferenza
59.15 Conferenza
59.30 Conferenza
59.45 Conferenza
60.00 Conferenza
60.15 Conferenza
60.30 Conferenza
60.45 Conferenza
61.00 Conferenza
61.15 Conferenza
61.30 Conferenza
61.45 Conferenza
62.00 Conferenza
62.15 Conferenza
62.30 Conferenza
62.45 Conferenza
63.00 Conferenza
63.15 Conferenza
63.30 Conferenza
63.45 Conferenza
64.00 Conferenza
64.15 Conferenza
64.30 Conferenza
64.45 Conferenza
65.00 Conferenza
65.15 Conferenza
65.30 Conferenza
65.45 Conferenza
66.00 Conferenza
66.15 Conferenza
66.30 Conferenza
66.45 Conferenza
67.00 Conferenza
67.15 Conferenza
67.30 Conferenza
67.45 Conferenza
68.00 Conferenza
68.15 Conferenza
68.30 Conferenza
68.45 Conferenza
69.00 Conferenza
69.15 Conferenza
69.30 Conferenza
69.45 Conferenza
70.00 Conferenza
70.15 Conferenza
70.30 Conferenza
70.45 Conferenza
71.00 Conferenza
71.15 Conferenza
71.30 Conferenza
71.45 Conferenza
72.00 Conferenza
72.15 Conferenza
72.30 Conferenza
72.45 Conferenza
73.00 Conferenza
73.15 Conferenza
73.30 Conferenza
73.45 Conferenza
74.00 Conferenza
74.15 Conferenza
74.30 Conferenza
74.45 Conferenza
75.00 Conferenza
75.15 Conferenza
75.30 Conferenza
75.45 Conferenza
76.00 Conferenza
76.15 Conferenza
76.30 Conferenza
76.45 Conferenza
77.00 Conferenza
77.15 Conferenza
77.30 Conferenza
77.45 Conferenza
78.00 Conferenza
78.15 Conferenza
78.30 Conferenza
78.45 Conferenza
79.00 Conferenza
79.15 Conferenza
79.30 Conferenza
79.45 Conferenza
80.00 Conferenza
80.15 Conferenza
80.30 Conferenza
80.45 Conferenza
81.00 Conferenza
81.15 Conferenza
81.30 Conferenza
81.45 Conferenza
82.00 Conferenza
82.15 Conferenza
82.30 Conferenza
82.45 Conferenza
83.00 Conferenza
83.15 Conferenza
83.30 Conferenza
83.45 Conferenza
84.00 Conferenza
84.15 Conferenza
84.30 Conferenza
84.45 Conferenza
85.00 Conferenza
85.15 Conferenza
85.30 Conferenza
85.45 Conferenza
86.00 Conferenza
86.15 Conferenza
86.30 Conferenza
86.45 Conferenza
87.00 Conferenza
87.15 Conferenza
87.30 Conferenza
87.45 Conferenza
88.00 Conferenza
88.15 Conferenza
88.30 Conferenza
88.45 Conferenza
89.00 Conferenza
89.15 Conferenza
89.30 Conferenza
89.45 Conferenza
90.00 Conferenza
90.15 Conferenza
90.30 Conferenza
90.45 Conferenza
91.00 Conferenza
91.15 Conferenza
91.30 Conferenza
91.45 Conferenza
92.00 Conferenza
92.15 Conferenza
92.30 Conferenza
92.45 Conferenza
93.00 Conferenza
93.15 Conferenza
93.30 Conferenza
93.45 Conferenza
94.00 Conferenza
94.15 Conferenza
94.30 Conferenza
94.45 Conferenza
95.00 Conferenza
95.15 Conferenza
95.30 Conferenza
95.45 Conferenza
96.00 Conferenza
96.15 Conferenza
96.30 Conferenza
96.45 Conferenza
97.00 Conferenza
97.15 Conferenza
97.30 Conferenza
97.45 Conferenza
98.00 Conferenza
98.15 Conferenza
98.30 Conferenza
98.45 Conferenza
99.00 Conferenza
99.15 Conferenza
99.30 Conferenza
99.45 Conferenza
100.00 Conferenza

25 ANNI
 Incontro pubblico
 Dalla fragilità le risposte per affrontare l'emergenza
 Esperienze dalle terre del rischio per costruire la cultura della prevenzione
 Esperienze in specifiche necessità delle persone più vulnerabili
 Con il patrocinio della Nazionale Volley Femminile Serie A1

MILANO sabato 13 ottobre 2018 ore 17.30
 Auditorium Carlo Azeglio, Piazza Francesco Sforza 17

17.30 Inizio
 Una serata in più: Daniela Zucchi, Diritto Civile, Informatica, Psicologia, per tutti
 La vita quotidiana con il rischio sotto la lente di Daniela Zucchi, Informatica, Informatica
 Diritto Civile, Informatica, Informatica, Informatica, Informatica, Informatica
 La vita quotidiana con il rischio sotto la lente di Daniela Zucchi, Informatica, Informatica
 Diritto Civile, Informatica, Informatica, Informatica, Informatica, Informatica
 Dopo la serata: Veronica Tosi, Informatica

19.00 Disubito e conclusi
 Conclusi i lavori

MODERA: Roberta Ruffini, giornalismo Documentazione e Disabilità, Modera



2018 Ferrara

STRUMENTI ED ESPERIENZE PER LA GESTIONE DELL'EMERGENZA INSIEME A PERSONE CON AUTISMO TI AIUTO A SOCCORRERMI

FERRARA | 24 GENNAIO 2019 | 09:00 - 13:00
COMANDO PROVINCIALE DEI VIGILI DEL FUOCO DI FERRARA | VIA GIOVANNI VERGA 30

Non è facile in questi tempi di emergenza agitare una sola parola: qualsiasi sia il suo significato, questo dal quale sembra uno scacco e il suo vero senso è incomprensibile come per magia il mondo è tornato a funzionare e la preoccupazione per tutti è di capire il perché e valutare il rischio di un'eventuale emergenza.

PROGRAMMA
 09:00 Accoglienza ed introduzione
 09:30 Metodologie di intervento
 10:00 Conoscere lo spettro autistico e le sue diverse manifestazioni
 10:30 Primi soccorsi
 11:00 Perché con l'autismo della gestione dell'emergenza non si può prescindere
 11:30 Come organizzare un intervento di emergenza
 12:00 Perché con l'autismo della gestione dell'emergenza non si può prescindere
 12:30 Perché con l'autismo della gestione dell'emergenza non si può prescindere

INFORMAZIONI, SCELTE E CRISI
 INAIL, IDUS, VSA, and other logos at the bottom.

SICUREZZA PER TUTTI E PER CIASCUNO IMPARIAMO A SOCCORRERE

FERRARA | 25-26 GENNAIO 2019 | 08:30 - 14:00
COMANDO PROVINCIALE DEI VIGILI DEL FUOCO DI FERRARA | VIA GIOVANNI VERGA 30

L'obiettivo di Emergenza e Preallarme è nato nel 2014, alla ricerca di soluzioni innovative che consentissero di intervenire in modo tempestivo e sicuro in situazioni di emergenza, in modo da ridurre al minimo i rischi e garantire la sicurezza di tutti.

PROGRAMMA
 08:30 Accoglienza ed introduzione
 09:00 Introduzione: Ing. Paolo Orsini, Comandante Provinciale dei Vigili del Fuoco di Ferrara
 09:30 Perché parlare di emergenza e di sicurezza
 10:00 Perché parlare di emergenza e di sicurezza
 10:30 Perché parlare di emergenza e di sicurezza
 11:00 Perché parlare di emergenza e di sicurezza
 11:30 Perché parlare di emergenza e di sicurezza
 12:00 Perché parlare di emergenza e di sicurezza
 12:30 Perché parlare di emergenza e di sicurezza

INFORMAZIONI, SCELTE E CRISI
 INAIL, IDUS, VSA, and other logos at the bottom.



Ferrara



2019 Torino



2020

Nasce Soluzioni Emergenti



2020



2020

Progetto Soccorso Inclusivo CNVVF AISM



SCLE
ROSI
MULTI
IPLA
associazione
italiana
un mondo
libero dalla SMI



2020

Progetto Soccorso Inclusivo CNVVF AISM



SCLE
ROSI
MULTI
IPLA
associazione
italiana
un mondo
libero dalla SMI



Caregiver e preparazione all'emergenza



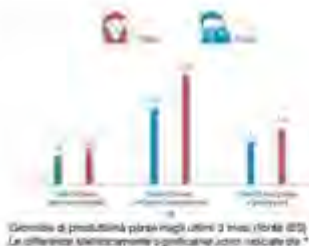
I sei saggi cominciarono a discutere, ognuno rifiutandosi di ascoltare gli altri cinque. La gente non sapeva più chi di loro avesse ragione. Disturbato da tanto rumore, il Principe andò a vedere cosa stesse succedendo e disse: "tutti questi uomini dicono il vero, ma ognuno di loro guarda solo una parte dell'animale."

Finché ognuno di loro penserà che solo ciò che dice è giusto, non sapranno mai tutta la verità". Il principe descrisse nuovamente l'animale, mettendo insieme tutti e sei i racconti, così la gente del paese riuscì finalmente a comprendere: era un elefante".

LUOGHI DI LAVORO ED EMICRANIA: PROGETTARE L'AMBIENTE COME FACILITATORE IN ESERCIZIO E IN EMERGENZA,

di Elisabetta Schiavone (*), Alessandra Sorrentino (**), Giorgio Sandrini (***)

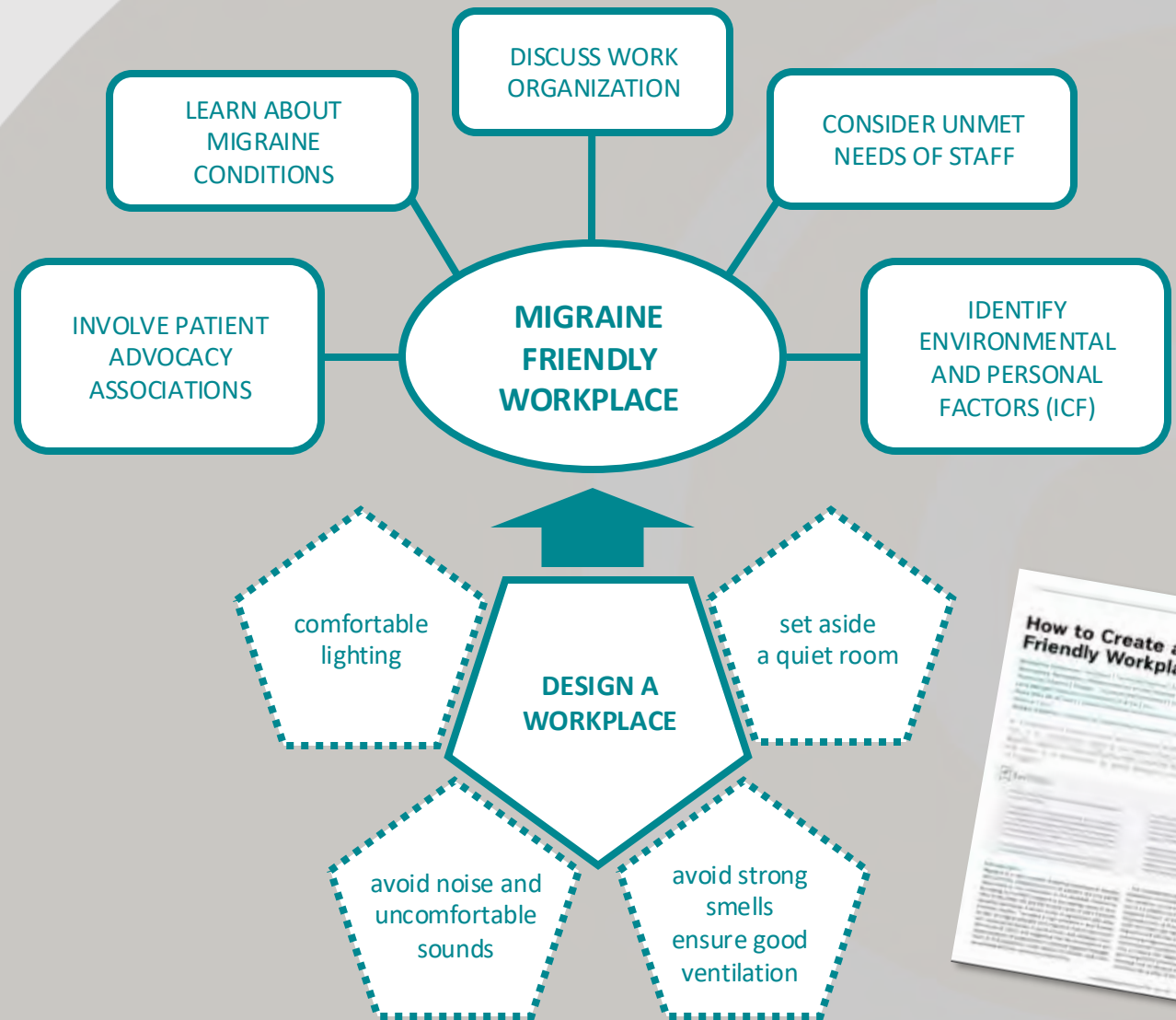
L'emicrania è una malattia neurologica invalidante molto complessa e attualmente senza un trattamento risolutivo. L'OMS la colloca al 1° posto come causa di disabilità sotto i 50 anni e al 2° posto nella classifica delle 10 malattie con il maggior numero di anni vissuti da malati: 1 donna su 5; 1 uomo su 18; 1 bambino su 11; 1 famiglia su 4. Questi i numeri che riguardano l'impatto della malattia sulla vita delle persone che ne soffrono in ogni ambito, investendo la sfera privata, sociale e professionale.



Da una ricerca condotta dalla University of Rochester School of Medicine and Dentistry (Rochester, NY) è emerso quanto segue: "Gli emicranici spesso descrivono i fattori scatenanti ambientali del loro mal di testa, come il cambiamento della pressione barometrica, la luce solare intensa, le luci tremolanti, la qualità dell'aria e gli odori. Anche gli aspetti ambientali degli spazi interni e dei luoghi di lavoro sono implicati nell'esperienza dell'emicrania. I programmi completi di trattamento dell'emicrania enfatizzano la consapevolezza e l'evitamento dei fattori scatenanti come parte del regime terapeutico".

Con queste premesse è importante considerare quali aspetti della progettazione possono ostacolare o favorire il benessere all'interno dei luoghi di lavoro generando ambienti accoglienti e sicuri, capaci di aiutare le persone che soffrono di emicrania a gestire la malattia e i suoi sintomi come ulteriore supporto in aggiunta alle terapie farmacologiche e alle strategie non farmacologiche che è possibile mettere in atto per migliorare la propria condizione e le relazioni sociali.

Con la legge 81/2020 la cefalea è stata riconosciuta malattia sociale, passo importante ma che non implica l'automatico riconoscimento



Disability in Emergency

In summary, the project included the following actions:

- get information on the specific needs and location of citizens with disabilities and frail elderly people, useful to ensure an adequate intervention to these needs in case of necessity;
- to check the accessibility conditions of accommodations in relation to rescue or evacuation operations;
- give indications on the behavior to keep during emergencies;
- Support the preparation of Inclusive Family Emergency Plans and information on the civil protection plan of the city.



Specific needs card



Housing and building criticality sheet



Elisabetta Schiavone





IFEP Inclusive Family Emergency Plans

- 1. PREPARE FOR THE EMERGENCY
- 2. PEOPLE, RISKS, NEEDS
 - 2.1 warn the danger
 - 2.2 the possible response
 - a. Self answer
 - b. Answer with help
 - c. Need for aids
 - 2.3 exit the building: yes, no, when
 - 2.4 us and the rescuer
- 3. THE HOUSE / THE BUILDING
 - 3.1 wayfinding and escape routes
 - 3.2 safe places in the home
 - 3.3 safe places outside
 - 3.4 safety systems
 - 3.5 dangerous systems (gas, electrical and other)
- 4. HOW TO ASK FOR HELP



Enter the specific needs relating to the emergency response in the plan sheets

2021



Disability-inclusive DRR: Learning from the Italian example

Elisabetta Schiavone
25 November 2021

Emergency and Fragility

Started in 2014, the assumption with which we given life the project is reflection on the project and the redevelopment of buildings and urban spaces starting from the emergency and considering the people most at risk



Disability in Emergency

The goal was to map fragilities and, at the same time, to give information to people with disabilities and their families about safety and how to behave in the event of other shakes.



2022

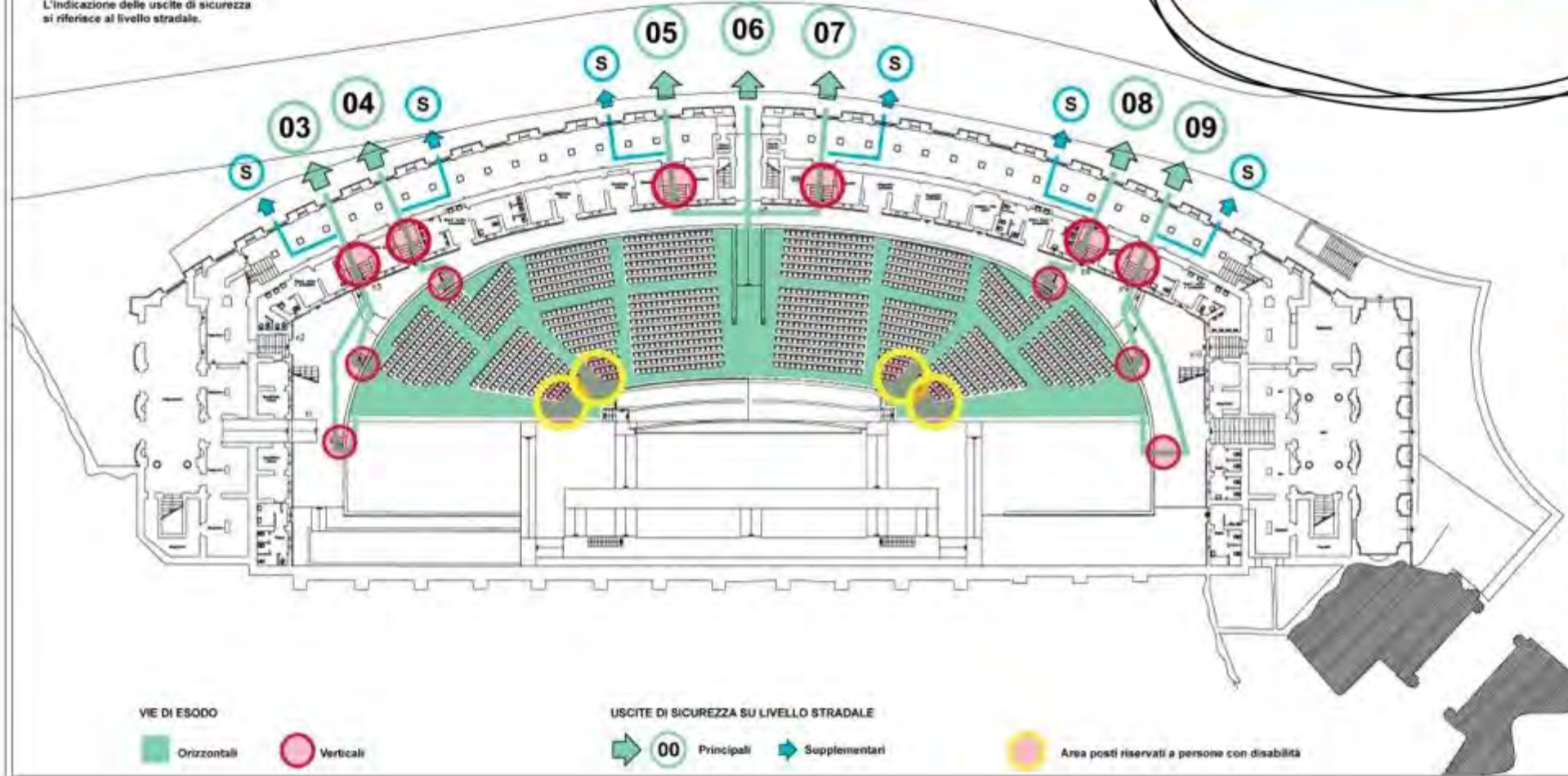


Il Manifesto della SICUREZZA INCLUSIVA

In un piano di emergenza
inclusivo **ogni persona**
è considerata parte attiva

AFFOLLAMENTO AL PIANO: 1.808 PERSONE

L'indicazione delle uscite di sicurezza
si riferisce al livello stradale.



Piano per la rimozione delle barriere
fisiche, cognitive e sensoriali
presso l'Arena Sferisterio



ELABORATO
11 TAVOLA VIE DI ESODO PLATEA
PIANO DI EVACUAZIONE

Stazione operatore
Comune di Macerata

Oggetto:
Piano per la rimozione delle barriere fisiche,
cognitive e sensoriali presso l'Arena Sferisterio
CIG 981517305A
CUP M3Q2J000030006

Soggetto incaricato:
SOLUZIONI EMERGENTI SRL

Gruppo di lavoro:
Arch. PhD Elisabetta Schiavone
Arch. Laura Coneri
Arch. Consuelo Agnoli

2023


 Ministero delle Famiglie, del Lavoro e della Previdenza Sociale
 Direzione Generale per i Servizi ai Disabili e agli Anziani
 Dipartimento per l'Accessibilità

Workshop
 Accessibility of the Emergency
 and Evacuation Plans
 and Systems with
 International Participation

2^o st Part
 STUDIES ON THE GOOD PRACTICES
 FROM DIFFERENT COUNTRIES
 FOR ACCESSIBILITY OF EMERGENCY
 AND EVACUATION PLANS AND SYSTEMS



INCLUSIVE SAFETY AND EMERGENCY MANAGEMENT AT HOME: TOOLS AND EXPERIENCES

Elisabetta Schiavone
 Soluzioni Emergenti | Emergency and Fragility
 Member of the Observatory on safety and rescue for persons with special needs of the Italian National Fire and Rescue Service
 tech@soluzioniemergenti.it

Laura Cennini
 Soluzioni Emergenti

Emergency and Fragility since 2014

"Emergency and Fragility rethinks urban planning and building design, considering both the particular needs of people and emergency scenarios"

Our goal is to disseminate our experience shared with rescuers, environment planners, disaster medicine experts, organisations of disabled people into daily practices. In the workplace as at home

Elisabetta Schiavone e Laura Cennini




Participation

Sharing experience and knowledge from different fields allows us to watch emergency from different perspectives.

- Italian Fire and Rescue Services
- Public Administrations and Institutions
- Technicians
- Experts in disaster management
- Research Institutes
- Civil Protection
- Red Cross
- Associations of people with disabilities
- Others subjects



Elisabetta Schiavone e Laura Cennini



Elisabetta Schiavone

IL NUOVO PIANO DI PROTEZIONE CIVILE COMUNALE Città di Ascoli Piceno

Gruppo di Lavoro

Roberto Gregori, Sara Abeti, Gianluigi Bartolini, Elisabetta Schiavone, Roberto Capancioni, Laura Cennini

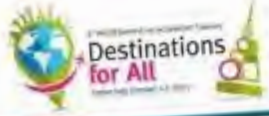


Emergenza e fragilità

Arch. PhD Elisabetta Schiavone Arch. Laura Cennini



2025



Session 18 - Employment and skills development in Accessible Tourism

Inclusive Safety in Tourist Destinations: Principles, Strategies, and Application

Elisabetta Schiavone, Technical Director
Soluzioni Emergenti



Safety first, People first... in All Destination



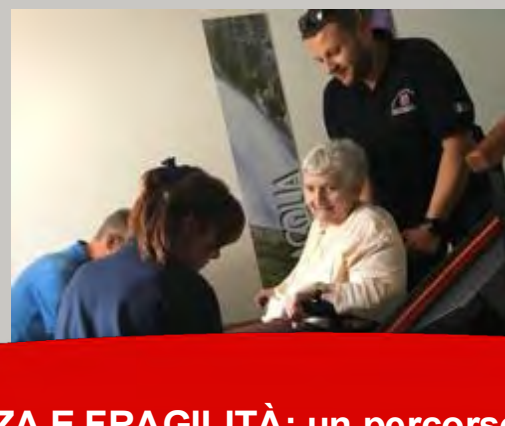
Inclusive Safety in Tourist Destinations: Principles, Strategies, and Application



Safety in use, Climate emergency, Fire, Earthquake and other emergencies response



Elisabetta Schiavone

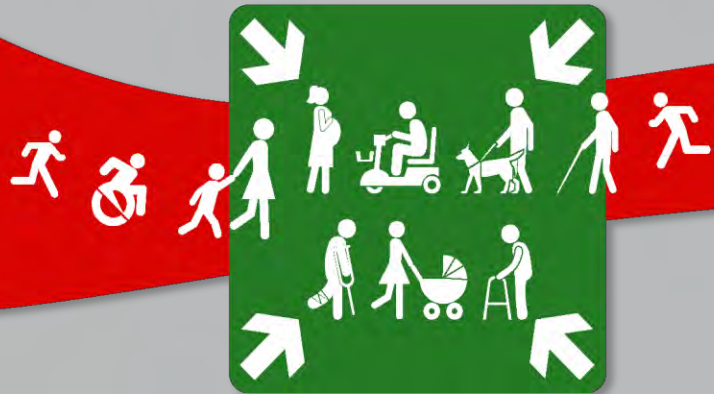


EMERGENZA E FRAGILITÀ: un percorso condiviso



**Questo è quello che possono fare
le Persone condividendo ideali,
conoscenze ed esperienze
che abbiano**

La Persona al centro



Grazie Antonio



Elisabetta Schiavone

Direttore Tecnico Soluzioni Emergenti

elisabetta.schiavone@soluzioniemergenti.it

