



Centro Europeo di Ricerca e Promozione dell'Accessibilità

CERPA Italia

CHI SIAMO

Il CERPA Italia, iscritta all'anagrafe delle Onlus ai sensi del D.Lgs. 460/1997, nasce a Trento nel 1993. Oggi lavora in tutto il territorio nazionale ed europeo facendo propria l'evoluzione culturale e sociale avvenuta nei suoi oltre trent'anni di vita e maturando l'idea che il **benessere ambientale riguardi tutte le persone nel loro essere multidimensionali per genere, età, stato di salute, cultura d'appartenenza, etnia, ceto sociale, abitante stanziale e temporaneo.**



Nella foto a sinistra intervento di riqualificazione urbana in P.zza della Vittoria a Reggio Emilia. Nella foto di destra collaborazione con CIRFOOD per il primo Ristorante Self-Service accessibile d'Italia.

MISSION

Il CERPA sviluppa il proprio scopo istituzionale attraverso la promozione di una migliore qualità della vita, una **maggiore accessibilità e fruibilità urbanistico-edilizia ed oggettuale da parte di tutti gli individui, di tutte le categorie sociali con particolare attenzione per quelle ritenute più deboli**, attraverso attività promozionali, elaborazione di strategie per una maggiore crescita culturale dell'accessibilità e usabilità ambientale, studio e applicazione di nuove tecnologie informatiche e linguaggi comunicativi che consentono l'inclusione di chiunque tramite la progettazione e realizzazione centrata sulle persone.



A sinistra, consulenza complessa presso l'IRCCS Azienda Ospedaliero Universitaria S'Orsola di Bologna sui temi del wayfinding e comunicazione per rendere l'ambiente *leggibile* affinché chiunque possa averne cognizione spaziale per muoversi in autonomia (2024).



A destra, consulenza complessa per la riqualificazione dei servizi igienici nell'ottica dell'inclusione e del sistema wayfinding presso la Biblioteca Comunale "Panizzi" di Reggio Emilia (2019-2020). Questa consulenza si inserisce nel più ampio progetto innovativo del Comune di Reggio Emilia chiamato RECSB - Reggio Emilia Città Senza Barriere che dal 2015 lavora a favore dell'accessibilità e dell'inclusione e per cui il CERPA ha realizzato molti interventi.



APPROCCIO METODOLOGICO

Grazie all'apporto culturale e all'esperienza multiprofessionale dei soci e delle socie (architetti, urbanisti, ingegneri, consulenti, formatori e docenti universitari, coach, giornalisti, ecc.), nonché alle azioni di ricerca e confronto con *stakeholders* e con enti pubblici e privati, il CERPA ha consolidato **l'approccio integrato, multi ed interdisciplinare, dell'ambiente antropizzato mettendo al centro del suo operato *chi abita e applicando i principi dell'Universal Design.***



Laboratori esperienziali con stakeholders e studenti: nella foto di sinistra con guide turistiche di Grado nell'ambito del progetto "A-MARE IL MARE" della Regione Friuli Venezia Giulia (2024), nella foto al centro nell'ambito del Master Food&Beverage presso l'Università "Cattolica del Sacro Cuore" (2023), nella foto di destra con esperti per esperienza nell'ambito del Festival ESSERI URBANI di Locorotondo - BA (2023).

ATTIVITÀ Come l'accessibilità è trasversale a tutti gli ambiti dell'esistenza umana, così gli ambiti in cui il CERPA sono diversi e molteplici:

- Accessibilità;
- Inclusione;
- Wayfinding e orientamento;
- Comunicazione;
- Accomodamento ragionevole;
- Sicurezza, prevenzione e sicurezza in emergenza;
- Normativa tecnica e di diritto;
- Coaching.



I brand del CERPA legati alla formazione (sinistra) e al turismo accessibile e inclusivo (destra) sotto cui rientrano una serie di azioni e progetti in collaborazione con enti pubblici (per es. le Regioni Emilia-Romagna, Friuli Venezia Giulia e Toscana) e privati (per es. AITR - Associazione Italiana Turismo Responsabile e INU - Istituto Nazionale di Urbanistica).



ATTIVITÀ

In questa sede si evidenziano in particolare le azioni legate al brand e progetto **CRIBA - Centro di Ricerca e Informazione sul Benessere Ambientale**.

Finalità primaria del CRIBA è individuare le soluzioni più efficaci e idonee per accrescere i livelli di accessibilità e fruibilità per realizzare lo scopo ultimo del benessere ambientale.

Il CRIBA collabora con enti pubblici e privati, singoli cittadini e professionisti fornendo loro supporto di alto profilo professionale erogando servizi di:

- informazione,
- formazione anche online,
- affiancamento tecnico-progettuale e normativo.

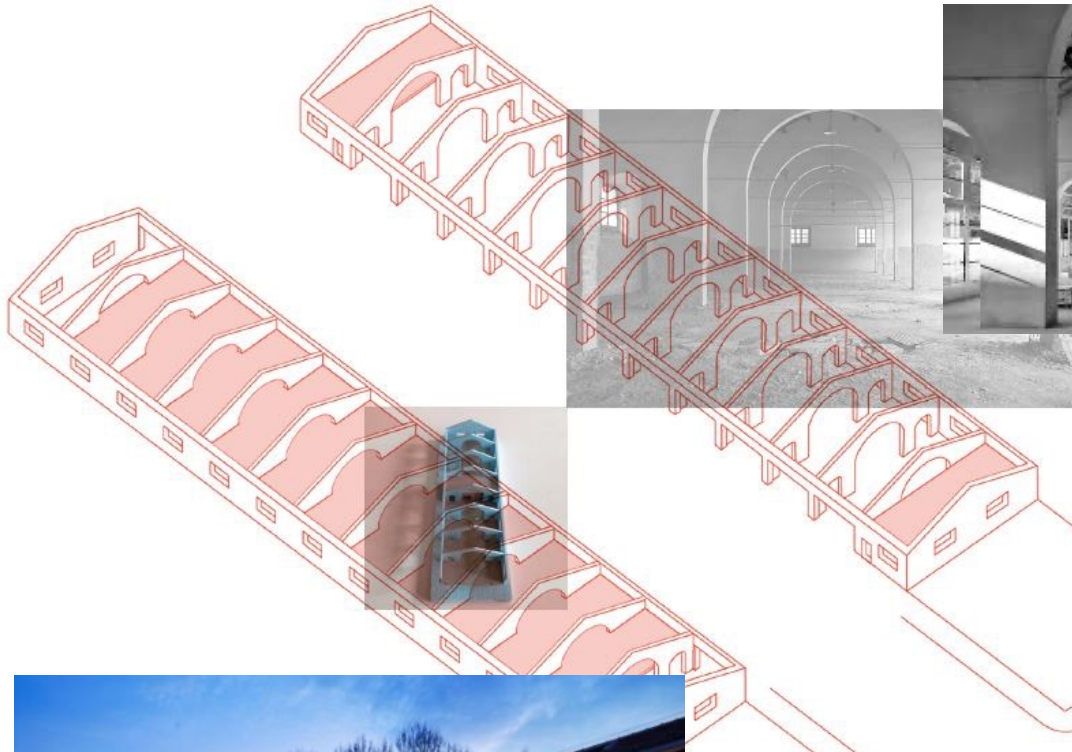


Il CRIBA nasce nel 2000 da un progetto condiviso con la Regione Emilia-Romagna, il Comune di Reggio Emilia e il CERPA.

A destra il marchio della Rete dei Centri CAAD dell'Emilia-Romagna. Il CERPA gestisce direttamente i CAAD di Reggio Emilia e Modena sui temi dell'adattamento domestico.
<https://www.retecaad.it/>



ESEMPIO DI CONSULENZA. RIGENERAZIONE



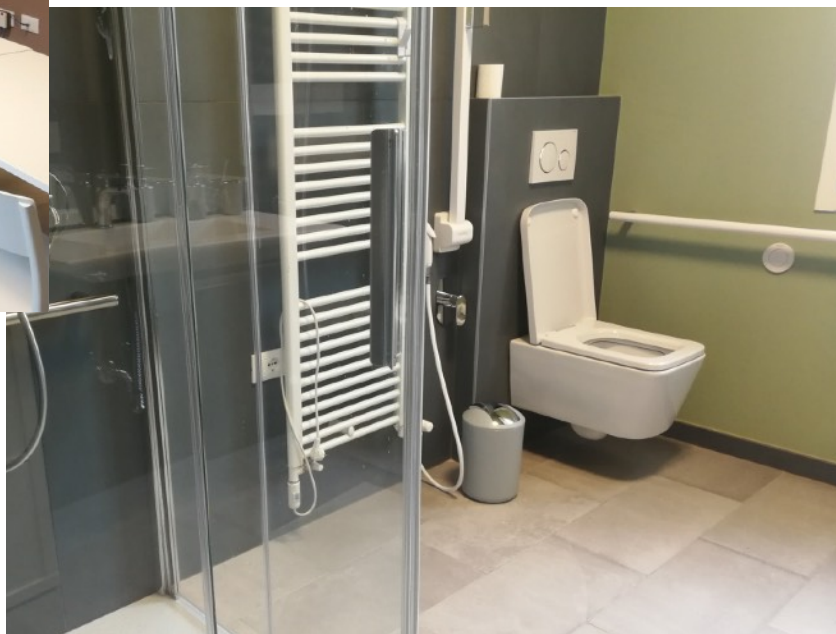
Riconversione di edifici militari in abbandono a nuovo polo attrattivo per la città con funzioni sociali, culturali e di svago.



ESEMPIO DI CONSULENZA. RIGENERAZIONE



Riconversione di edificio pubblico a presidio di quartiere con alloggi abitativi del "Dopo di noi".



ESEMPIO DI CONSULENZA. AUTONOMIA ABITATIVA



ACCESSIBILE É BELLO!
Un appartamento accessibile e domotizzato, uno spazio abitativo completamente rinnovato, perché persone con difficoltà motorie e cognitive possano sperimentare cosa significhi abitare in autonomia, rispetto alla fruizione di ambienti e ausili domestici, per conseguire una «vita indipendente» o una forte riduzione dell'aiuto e del supporto di terzi.



ESEMPIO DI CONSULENZA. EDILIZIA SCOLASTICA



Scuola Primaria di Ferrara

Scuola dell'Infanzia di Fiorano Modenese (MO)



ESEMPIO DI CONSULENZA. EDILIZIA SPORTIVA



Palazzetto di Guastalla (RE)

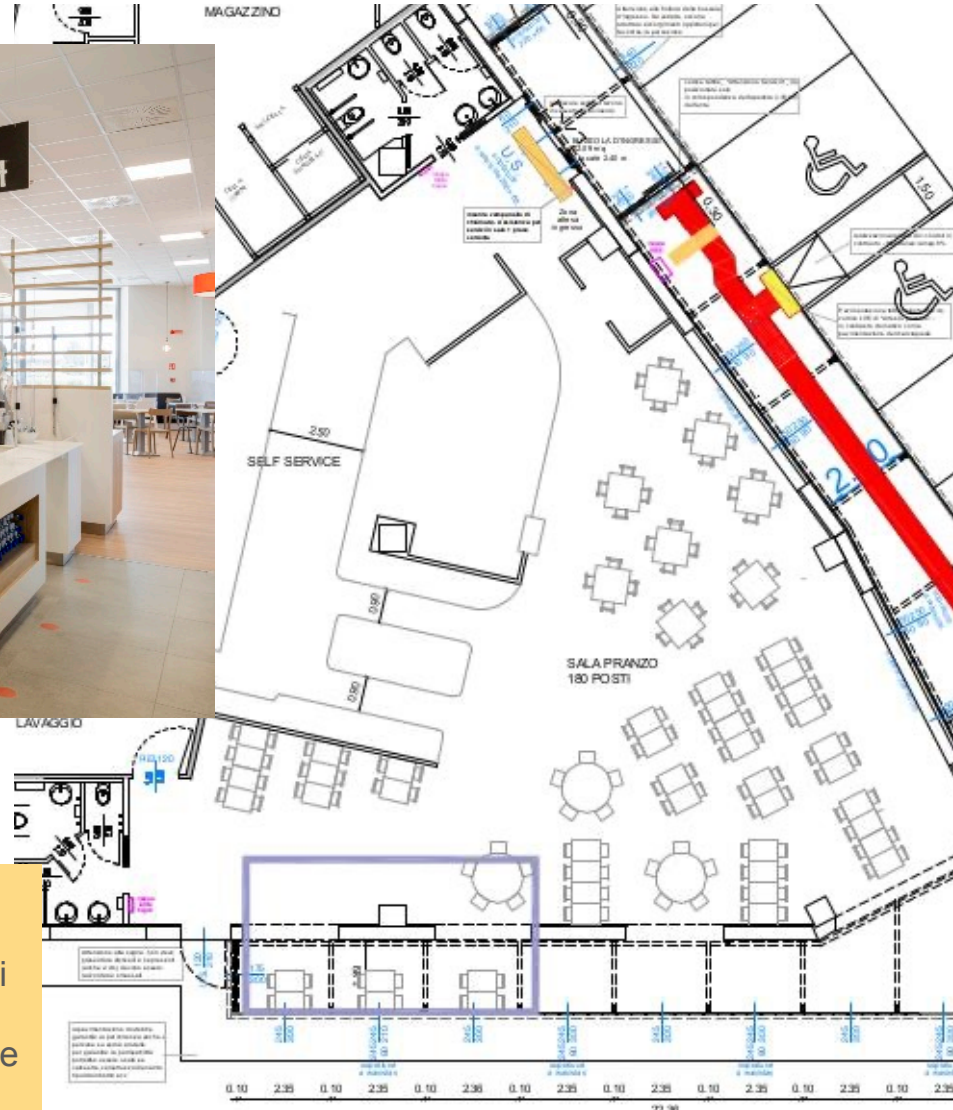


Palazzetto di Ferrara

ESEMPIO DI CONSULENZA. IL SISTEMA DELLE PIAZZE

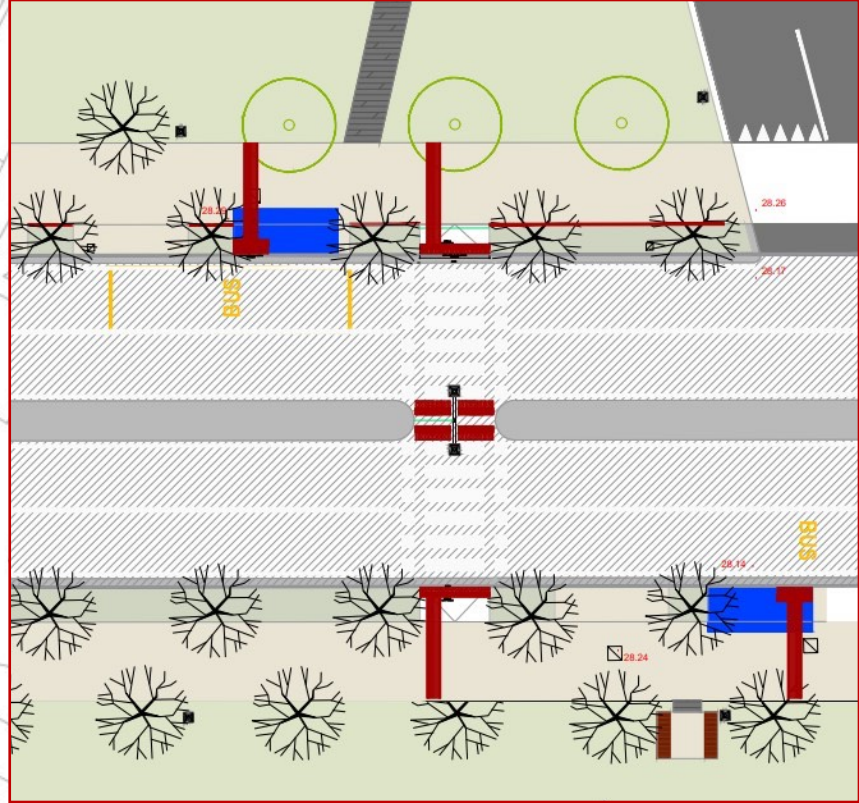
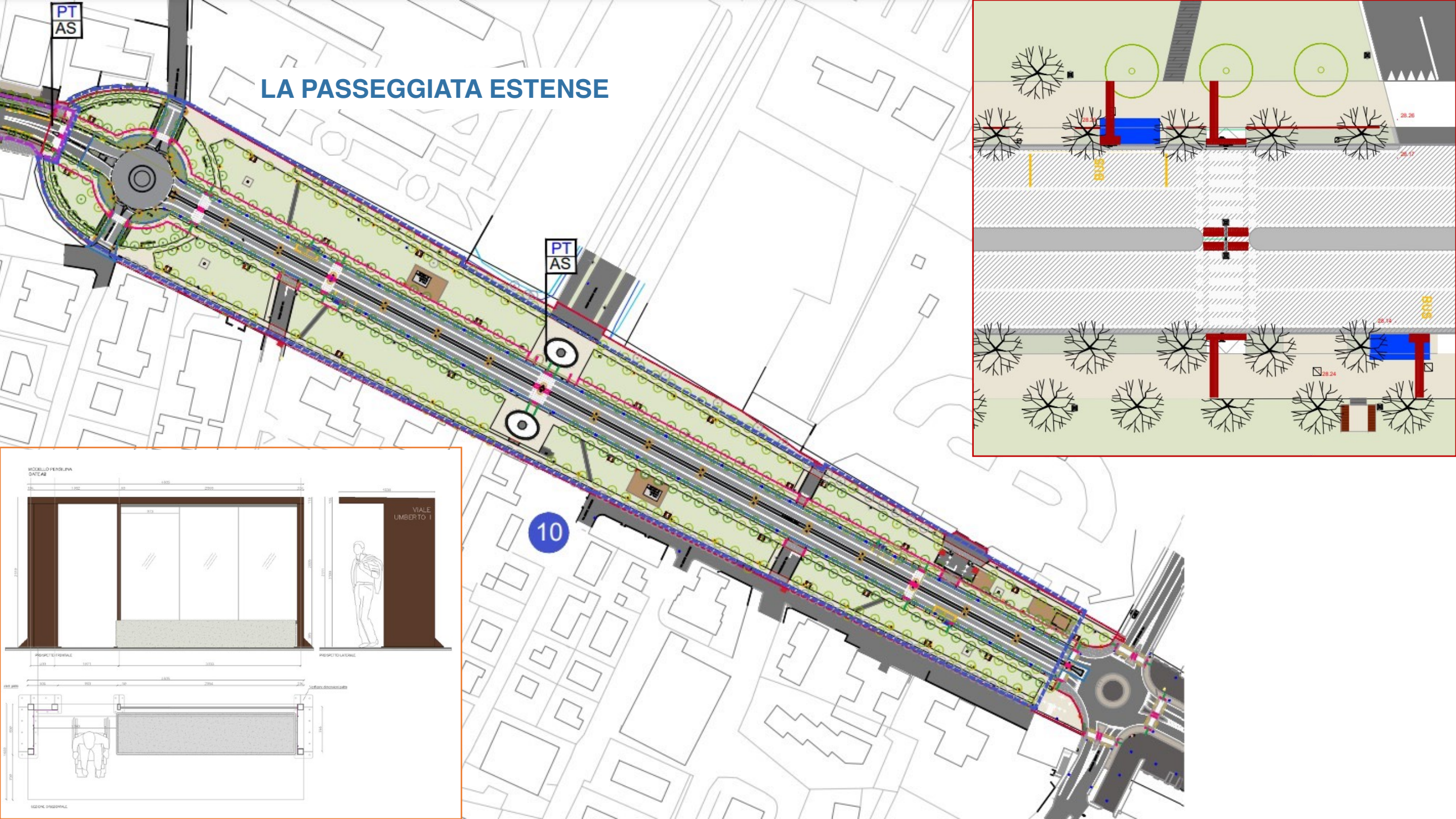


ESEMPIO DI CONSULENZA. NUOVA RISTORAZIONE INCLUSIVA

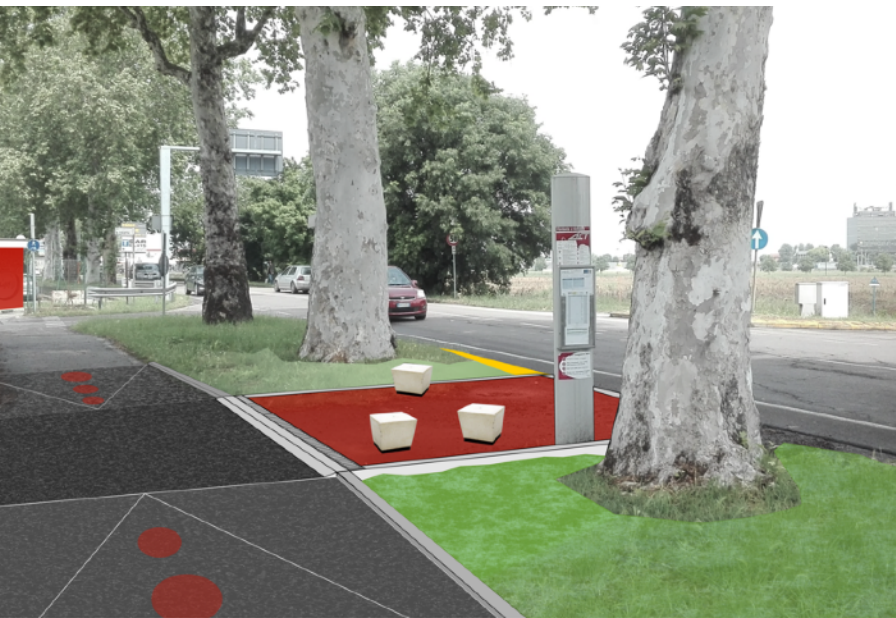
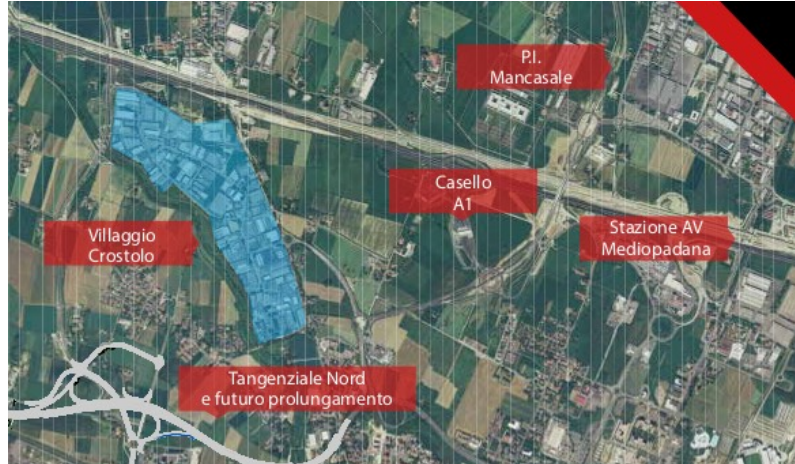


Collaborazione con CIRFOOD per la progettazione degli spazi, della comunicazione inclusiva secondo i principi dell'Universal Design e del wayfinding, formazione per l'accoglienza ai dipendenti e progettisti interni.

LA PASSEGGIATA ESTENSE



ESEMPIO DI CONSULENZA. RIQUALIFICAZIONE DI AREA INDUSTRIALE



GRAZIE



CERPA Italia Onlus

Sede legale via Milano, 104 - Trento
C.F. 96033140227 - P.iva 01494480229

Sedi operative

Via J. Wybicki, 7/a - Reggio Emilia
Via del Gambero, 77 - Modena

Tel. +39 0522 1710055

Mobile +39 375 5569979

cerpa@cerpa.org

comunicazione@cerpa.org

cerpapec@legalmail.it

www.cerpa.org - www.criba-er.it

www.networkcerpa.org

